

EX -8A0C -3

新聞結束機

高い信頼性を誇る結束機を
さらに改良



省力化とトータルコストダウンに貢献する

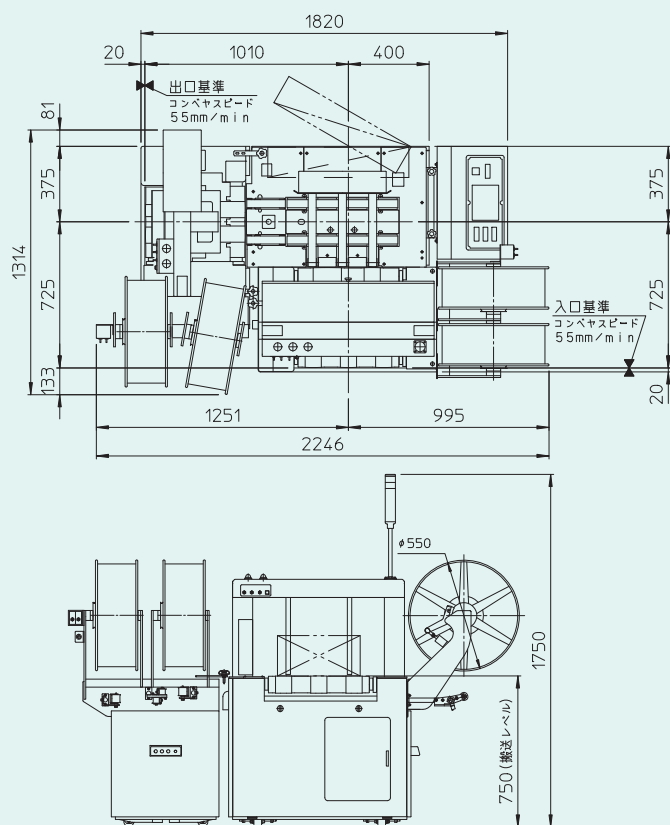
ストラパック株式会社



特長

- 機構の簡素化
 - コンベア用ドライブに直行軸モーターを採用しました。給油箇所的大幅な削減と騒音の低減を実現し、機構を簡素化しました。
 - バンドリールブレーキをシリンダー方式から電磁ブレーキ方式に変更しました。ブレーキ力が向上し、機構も簡素化されました。(固定型のみ)
- 作業性の向上
 - 第2アーチのバンドリール設置方法を変更しました。包装机～結束機間のスペースが広くなり、リール脱着の作業性が向上しました。(脱着型のみ)
 - 5000M巻きバンドの装着を可能にしました。
- 更なる安定稼働
 - チャンバー内のバンド貯留面積を当社従来機と比べて約1.5倍広くしました。バンド貯留時のカール癖を防止し、バンド送りがより安定化しました。
 - 結束時のフィルム切れ対策装置を標準装備しました。

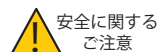
寸法図 (単位: mm) ※本図はバンドリール脱着型



仕様

型 式	EX-8AOC-3
結 束 方 法	十字掛、キの字掛
結 束 能 力	十字掛 40個/min (MAX.)
梱包物の大きさ	410 (W) × 280 (L) × 20~350 (H) mm
結束可能頁数	24~3200頁
使用バンド幅	12mm
コンベアスピード	入口側: 55m/min 出口側: 55m/min
消費電力	2.9kVA
消費空気量	270NI/min (0.5MPa)
機 械 寸 法	脱着型: 2246 (W) × 1314 (L) × 1750 (H) mm 固定型: 1820 (W) × 1292 (L) × 1750 (H) mm
機 械 重 量	930kg

※改良のため予告なしに仕様・外観等変更することがあります。
ISO9001及びISO14001 当社横浜工場認証取得済
©2012.ストラパック株式会社 複製禁止



安全に関する
ご注意

●正しく安全にお使いいただくため、ご使用前に
必ず「取扱説明書」をよくお読みください。

省力化とトータルコストダウンに貢献する

ストラパック株式会社

<http://www.strapack.co.jp/>

本 社 〒104-0061 東京都中央区銀座8-16-6 銀座ストラパックビル TEL.03-6278-1801 FAX.03-6278-1800
システム2部 関東2課 〒221-0864 横浜市神奈川区菅田町2800 TEL.045-475-7229 FAX.045-475-7246
システム2部 関西2課 〒555-0001 大阪市西淀川区佃5-5-2 TEL.06-6473-1622 FAX.06-6473-1625

営業拠点/札幌、旭川、仙台、郡山、盛岡、東京、筑波、横浜、甲府、高崎、新潟、名古屋、静岡、北陸、大阪、高松、広島、岡山、福岡、鹿児島、沖縄